



Direction Régionale de l'Environnement
RHÔNE-ALPES

ZNIEFF* de type I

N° régional : 74220004

Ancien N° régional : 98760000,74111701,74111702

Chaîne des Aravis

Départements et communes concernées en Rhône-Alpes

Surface : 8 034,23 ha

Haute-Savoie CORDON, LA CLUSAZ, LE GRAND-BORNAND, LE REPOSOIR, MAGLAND, MEGEVE, NANCY-SUR-CLUSES, SALLANCHES

Savoie LA GIETTAZ

Niveau de connaissance

Milieux naturels	2	Amphibiens	2	Reptiles	1	Coléoptères	0
		Mammifères	1			Libellules	1
Végétaux suocériers	2	Oiseaux	2	Crustacés		Orthoptères	0
Mousses, lichens	0	Poissons		Mollusques	0	Papillons	2

Légende :

0 = prospection nulle ou quasi inexistante

1 = prospection insuffisante

2 = prospection assez bonne

3 = bonne prospection

Nombre de données d'observation collectées : 156

Description et intérêt du site

La vaste chaîne des Aravis s'étend sur plusieurs dizaines de kilomètres de la vallée de l'Arve au nord à Ugine au sud. Le secteur ici délimité se limite à sa moitié septentrionale. Il englobe un remarquable édifice sédimentaire, essentiellement calcaire mais prenant cependant en écharpe les grès de Tavayannaz, ce qui détermine localement un flore calcifuge. Il s'étage de 600 m d'altitude au nord à 2752 m à la Pointe Percée, et la plupart des sommets y dépassent 2300 m d'altitude. Sur le flanc occidental de la chaîne, une dizaine de Combes étendues à toute la hauteur du versant constituent une curiosité géomorphologique du plus bel effet. De plus, dans la partie supérieure, plusieurs petites combes fermées d'origine glaciaire (Doran, Les Fours...) contribuent à diversifier le paysage et les conditions biologiques locales. Les multiples situations écologiques liées à des conditions altitudinales, géologiques ou topographiques extrêmes favorisent une faune et une flore exceptionnellement riches. La forêt est médiocrement présente (hêtraie à orchidées, hêtraie-sapinière, pessière) et les zones humides plutôt rares ; certaines tourbières (notamment sur le territoire de la Giétaz) sont néanmoins remarquables.

Les formations herbacées (prairies, pâturage, pelouses d'altitude) et rocheuses (parois, lapiaz, amas de gros blocs et pierriers) prennent par contre ici une extension considérable.

Très diversifiée, la faune comprend la majorité des espèces montagnardes classiques : Cerf élaphe, Bouquetin, Chamois, Marmotte, Aigle royal, Gypaète (le site choisi pour les réintroductions dans les alpes françaises est situé dans le massif), Perdix bartavelle, Lagopède, Tétràs lyre.... Parmi les invertébrés, on peut citer divers papillons comme l'Apollon, le Damier de la Succise (dans sa forme d'altitude) et deux Azurés, celui du serpolet et celui de la sanguisorbe. Ce dernier parvient, dans certaines "mouilles" situées au nord du site, à ses plus hautes altitudes connues en France. La flore compte plusieurs centaines d'espèces recensées, dont pas moins d'une quinzaine d'espèces protégées (Sabot de Vénus, Epipogon sans feuilles, Laïche vaginée...) et bien d'autres plantes rares telles que la Saussurée déprimée, la Renoncule à feuilles de parnassie ou la Fétuque à fleurs étroites.

Milieus naturels

31.4	LANDES ALPINES ET BOREALES
31.42	LANDES A RHODODENDRON
37.31	PRAIRIES A MOLINIE ET COMMUNAUTES ASSOCIEES
54.2	BAS-MARAIS ALCALINS
61.2	EBOULIS CALCAIRES ALPINS

Flore

Aconit paniculé	<i>Aconitum variegatum</i> subsp. <i>paniculatum</i> (Arcangeli) Greuter & Burdet
Vulpin fauve	<i>Alopecurus aequalis</i> Sobol.
Androsace de Suisse	<i>Androsace helvetica</i> (L.) All.
Androsace pubescente	<i>Androsace pubescens</i> DC.
Ancolie des Alpes	<i>Aquilegia alpina</i> L.
Arabette bleuâtre	<i>Arabis caerulea</i> (All.) Haenke
Arabette à feuilles de serpolet	<i>Arabis serpyllifolia</i> Vill.
Asaret d'Europe	<i>Asarum europaeum</i> L.
Astragale toujours vert	<i>Astragalus sempervirens</i> Lam.
Laïche rigide	<i>Carex firma</i> Host
Laïche des tourbières	<i>Carex limosa</i> L.
Laïche inondable	<i>Carex magellanica</i> Lam.
Laïche faux pied d'oiseau	<i>Carex ornithopoda</i> subsp. <i>ornithopodioides</i> (Hausm.) Nyman
Laïche à feuilles engainantes	<i>Carex vaginata</i> Tausch
Orchis nain	<i>Chamorchis alpina</i> (L.) L.C.M. Richard
Racine de corail	<i>Corallorrhiza corallorrhiza</i> (L.) Karsten
Cyclamen d'Europe	<i>Cyclamen purpurascens</i> Miller
Cystoptéris des montagnes	<i>Cystopteris montana</i> (Lam.) Desv.
Lycopode des Alpes	<i>Diphasiastrum alpinum</i> (L.) Holub
Rosolis à feuilles rondes	<i>Drosera rotundifolia</i> L.
Epilobe penché	<i>Epilobium nutans</i> F.W. Schmidt
Epipactis à labelle étroit	<i>Epipactis leptochila</i> (Godfery) Godfery
Epipactis à petites feuilles	<i>Epipactis microphylla</i> (Ehrh.) Swartz
Epipactis de Müller	<i>Epipactis muelleri</i> Godfery
Epipogon sans feuille	<i>Epipogium aphyllum</i> Swartz
Linaigrette engainante	<i>Eriophorum vaginatum</i> L.
Fusain à larges feuilles	<i>Euonymus latifolius</i> (L.) Miller
Fétuque jolie	<i>Festuca pulchella</i> Schrader
Gagée jaune	<i>Gagea lutea</i> (L.) Ker-Gawler
Gentiane croisettes	<i>Gentiana cruciata</i> L.
Gentiane d'Allemagne	<i>Gentianella germanica</i> (Willd.) Börner
Orchis odorant	<i>Gymnadenia odoratissima</i> (L.) L.C.M. Richard
Impatiante ne-me-touchez-pas	<i>Impatiens noli-tangere</i> L.
Jonc à trois glumes	<i>Juncus triglumis</i> L.
Listère à feuilles cordées	<i>Listera cordata</i> (L.) R. Br.
Lycopode en massue	<i>Lycopodium clavatum</i> L.
Gnaphale de Hoppe	<i>Omalotheca hoppeana</i> (Koch) Schultz Bip. & F.W. Sch
Oréochloa distique	<i>Oreochloa disticha</i> (Wulfen) Link
Pédiculaire ascendante	<i>Pedicularis ascendens</i> Schleicher ex Gaudin
Pédiculaire des forêts	<i>Pedicularis sylvatica</i> L.
Pâturin hybride	<i>Poa hybrida</i> Gaudin
Primevère oreille d'ours	<i>Primula auricula</i> L.
Pyrole intermédiaire	<i>Pyrola media</i> Swartz
Renoncule à feuilles de parnassie	<i>Ranunculus parnassifolius</i> L.
Renoncule Thora (Renoncule vénéneuse)	<i>Ranunculus thora</i> L.
Saule faux daphné	<i>Salix daphnoides</i> Vill.
Saussurée déprimée	<i>Saussurea alpina</i> subsp. <i>depressa</i> (Gren.) Grenli

Faune vertébrée

Amphibiens

Grenouille rousse	<i>Rana temporaria</i>
Triton alpestre	<i>Triturus alpestris</i>

Mammifères

Lièvre variable	<i>Lepus timidus</i>
-----------------	----------------------

Oiseaux

Chouette de Tengmalm	<i>Aegolius funereus</i>
Perdrix bartavelle	<i>Alectoris graeca</i>
Aigle royal	<i>Aquila chrysaetos</i>
Gélinotte des bois	<i>Bonasa bonasia</i>
Grand-duc d'Europe	<i>Bubo bubo</i>
Hirondelle de fenêtre	<i>Delichon urbica</i>
Hirondelle de rochers	<i>Hirundo rupestris</i>
Lagopède alpin	<i>Lagopus mutus</i>
Cassenoix moucheté	<i>Nucifraga caryocatactes</i>
Chocard à bec jaune	<i>Pyrrhocorax graculus</i>
Tarier des prés	<i>Saxicola rubetra</i>
Tétras lyre	<i>Tetrao tetrix</i>
Tichodrome échelette	<i>Tichodroma muraria</i>

Faune invertébrée

Libellules

Cordulie des Alpes	<i>Somatoclora alpestris</i>
--------------------	------------------------------

Papillons

Azuré des paluds	<i>Maculinea nausithous</i>
Azuré de la Croisette	<i>Maculinea rebeli</i>
Azuré de la sanguisorbe	<i>Maculinea teleius</i>
Apollon	<i>Parnassius apollo</i>

Saxifrage fausse mousse	<i>Saxifraga muscoides</i> All.
Rhapontique des Alpes (Stemmacanthe rhapontique)	<i>Stemmacantha rhapontica</i> subsp. <i>rhapontica</i>
Scirpe de Hudson	<i>Trichophorum alpinum</i> (L.) Pers.
Valériane à feuilles de saule	<i>Valeriana salunca</i> All.
Vesce des bois	<i>Vicia sylvatica</i> L.

Bibliographie

BETTINELLI L., MORA F.

Plan d'action en faveur de l'Azuré de la Croisette (Maculinea rebeli) en Franche-Comté

18 p pages 2004 Consultable : Pôle Relais Tourbières

BRAUD Y., SCHLEICHER J.

Site FR8201688 - Reptiles et Insectes inscrits à la directive Habitats Faune Flore

13 p pages 2002 Consultable : DIREN Rhône-Alpes

Conservatoire du Patrimoine Naturel de la Savoie

Plan de gestion des marais de Chautagne - phase 1 -

15 p pages 2000 Consultable : DIREN Rhône-Alpes

CRAPLET L.

Suivi de population de Maculinea alcon rebeli (Azuré de la Croisette) (Lepidoptera, Rhopalocera)

23 p pages 1997 Consultable : CORA / FRAPNA Isère

LAFRANCHIS T.

Les papillons de jour de France, Belgique et Luxembourg et leurs chenilles

448 pages 2000 Consultable : Conservatoire Régional des Espaces Naturels de Rhône-Alpes

ROZIER Y.

Biologie de la conservation des Azurés (Maculinea sp.) dans la Réserve Naturelle du Marais de Lavours

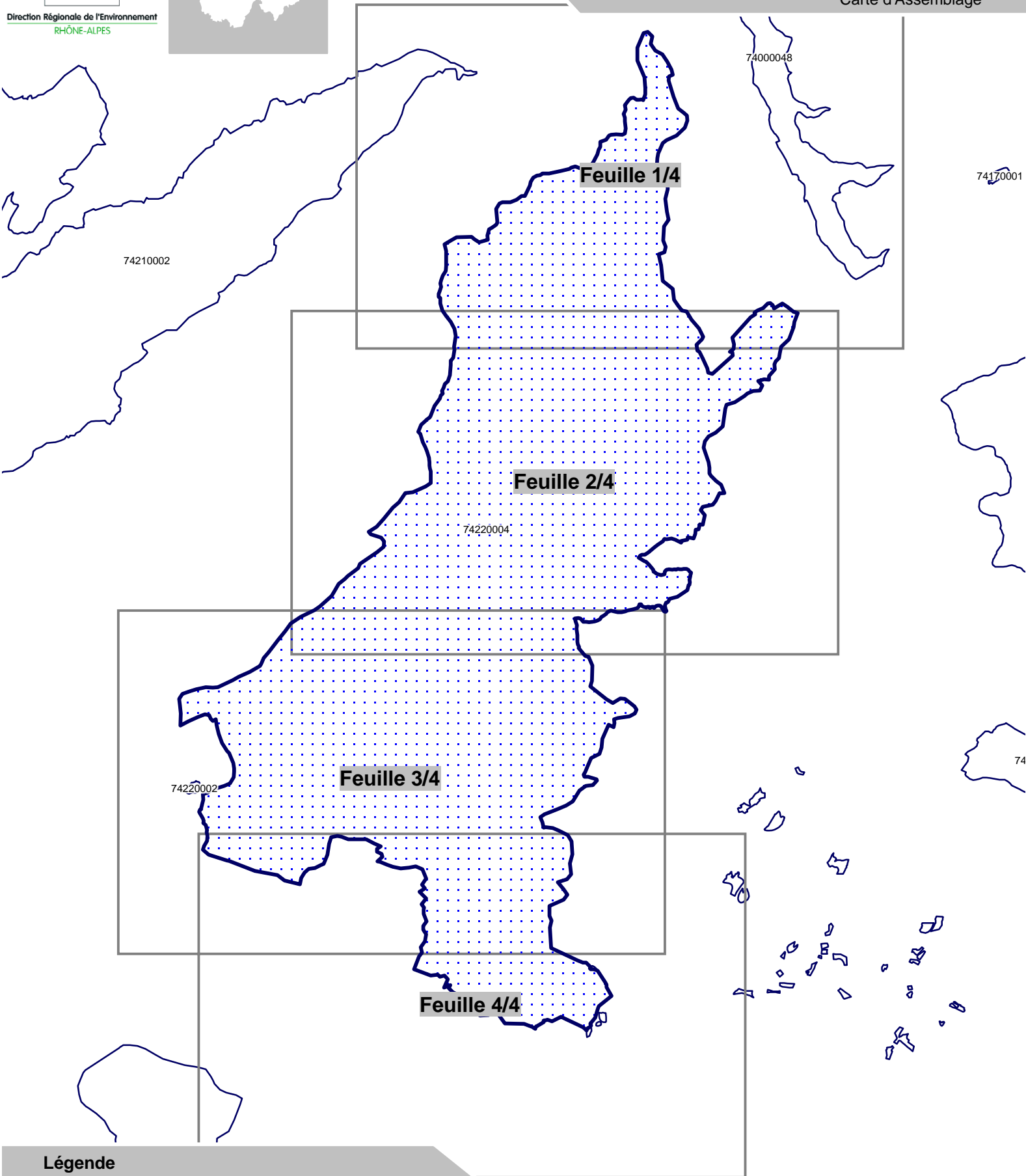
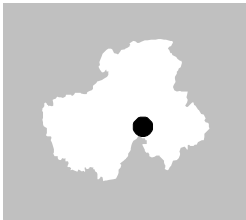
32 p pages 1995 Consultable : DIREN Rhône-Alpes

Suivi Maculinea - Marais des Bidonnes - été 1997

13 p pages 1997 Consultable : DIREN Rhône-Alpes

Suivi scientifique du complexe Maculinea-Sanguisorba / Gentiana-Myrmica dans la Réserve Naturelle du Marais de Lavours - Rapport d'activité 1999

22 p pages 1999 Consultable : DIREN Rhône-Alpes

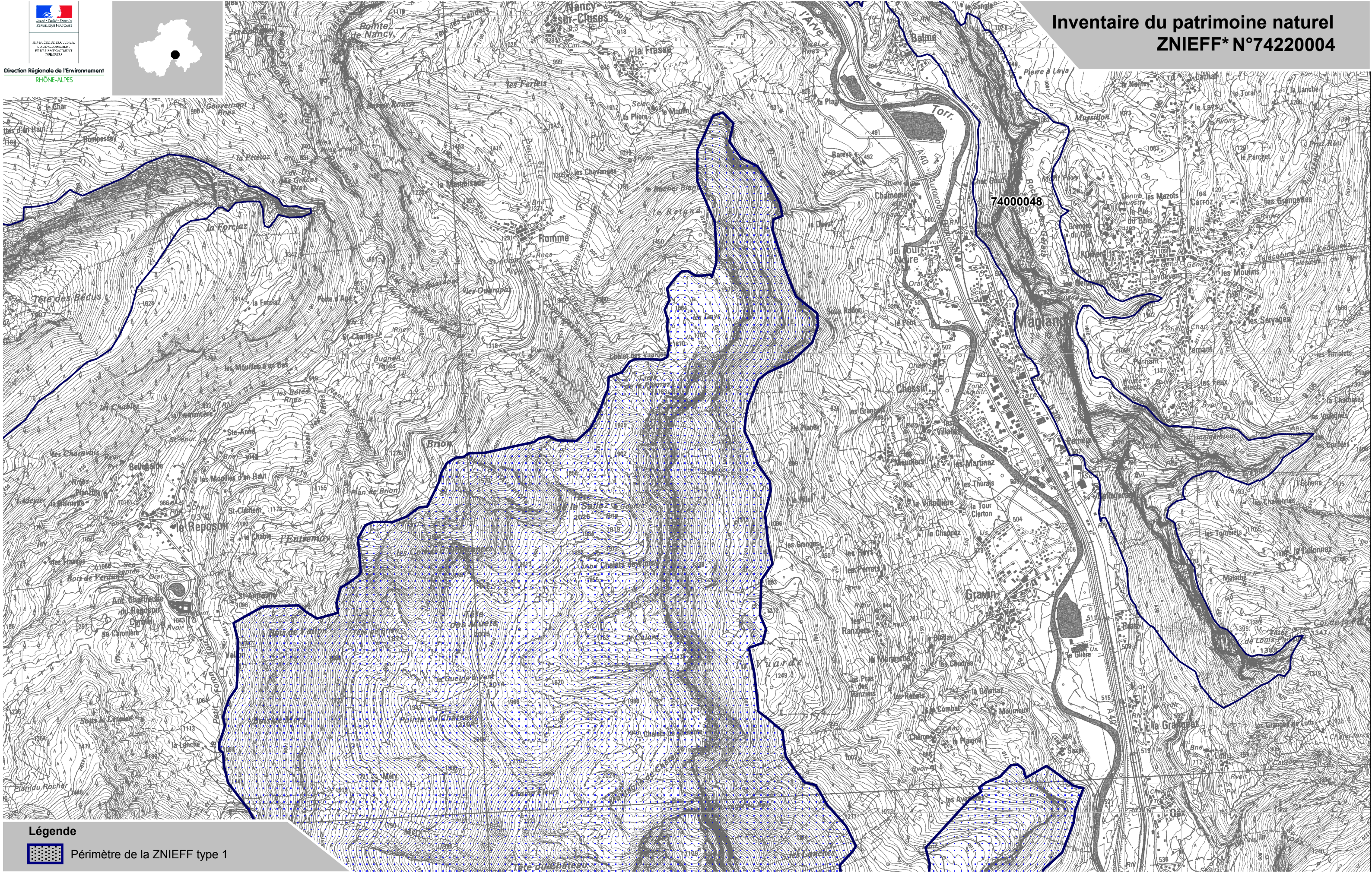
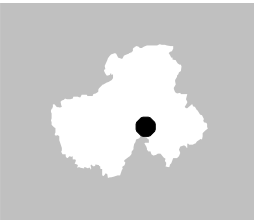


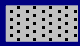
Légende



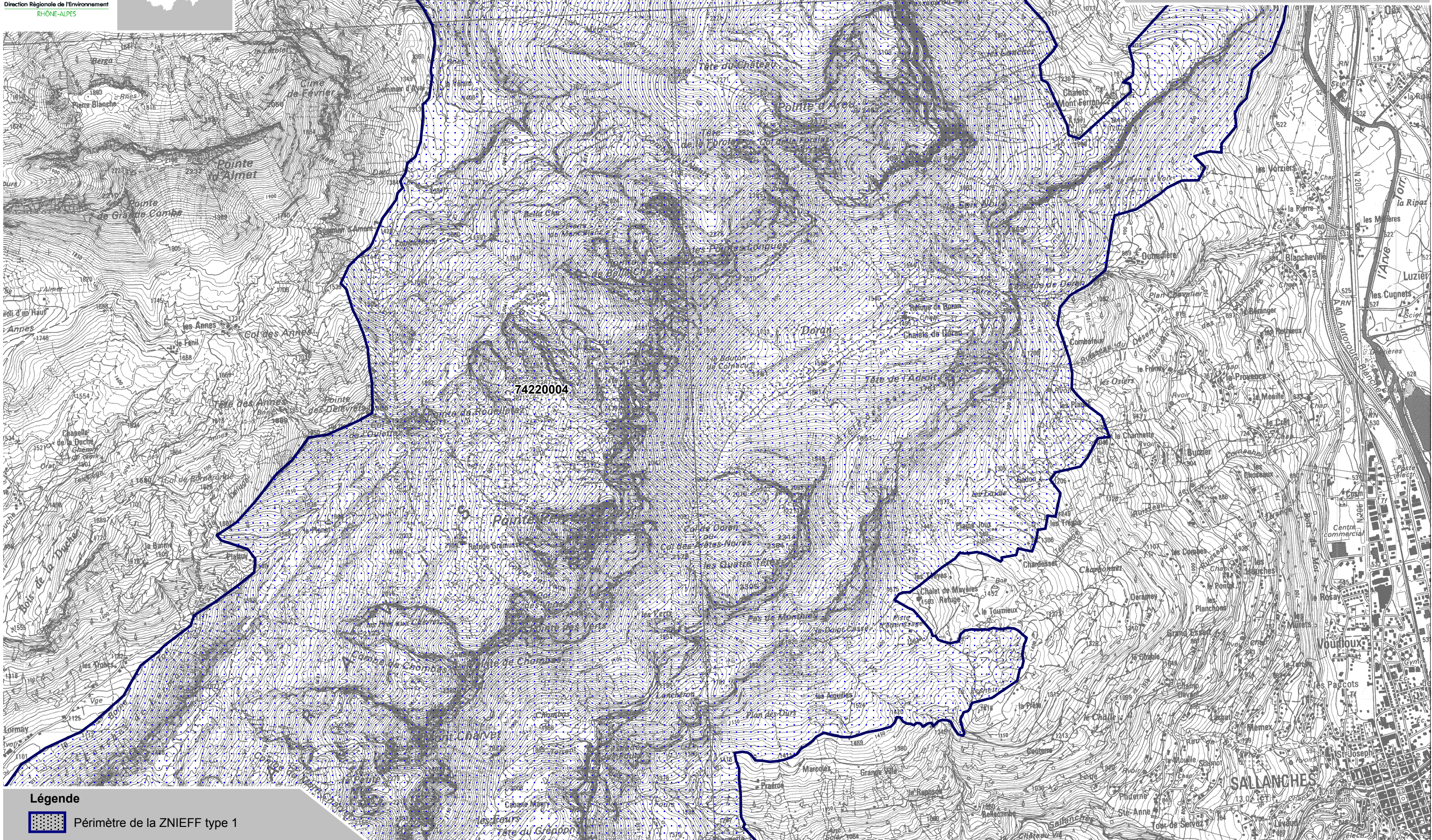
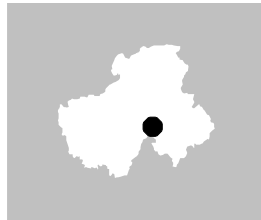
Périmètre de la ZNIEFF type 1


* Inventaire des Zones Naturelles d'Intérêt Ecologique, Faunistique et Floristique 2e édition 2007
Il constitue un outil d'alerte et ne peut être interprété à une échelle plus fine sans investigation complémentaire
Edition : InfoSIG Cartographie - www.infosig.net - Annecy



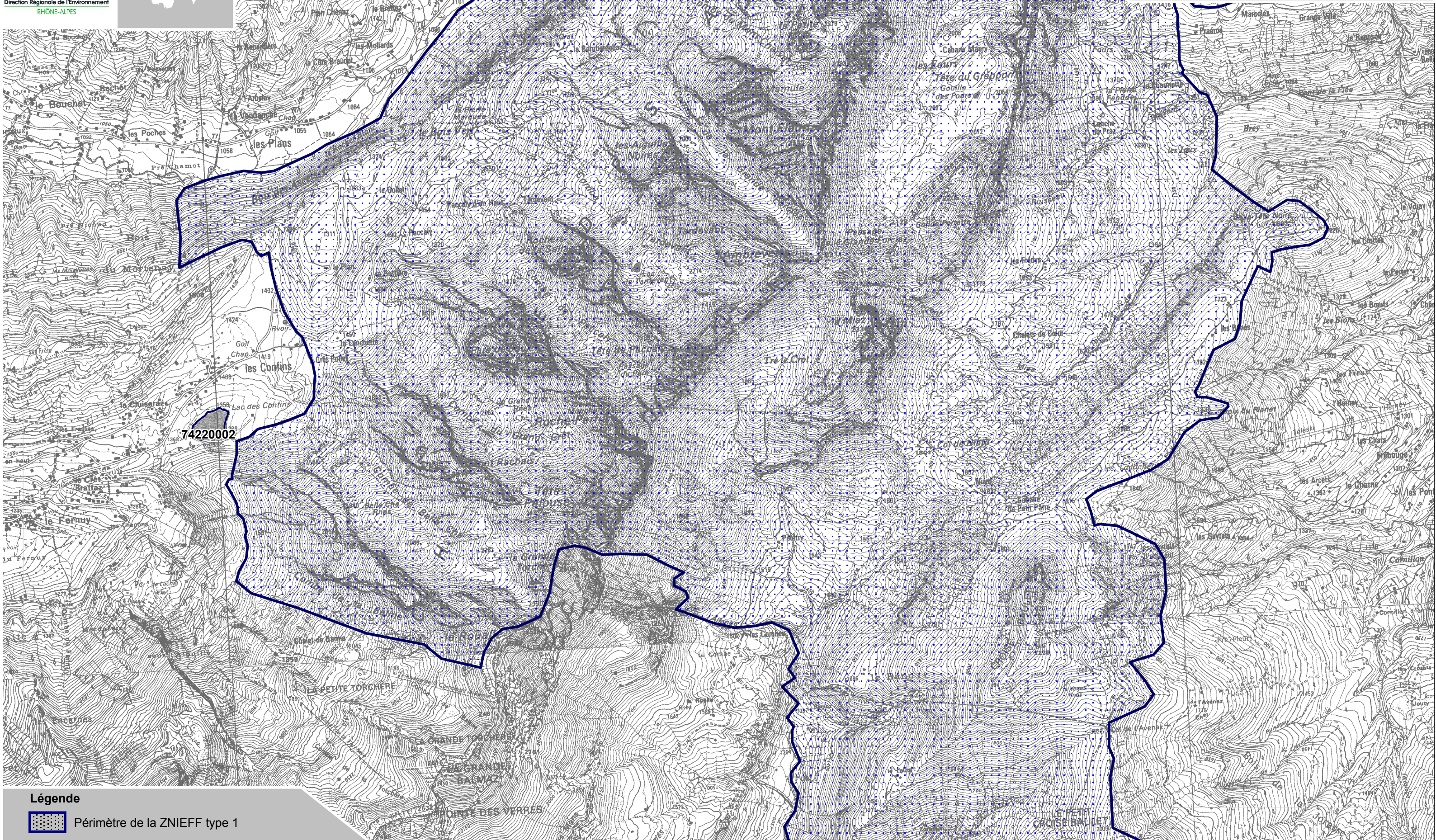
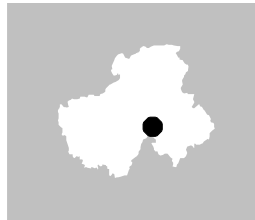
Légende
 Périmètre de la ZNIEFF type 1

* Inventaire des Zones Naturelles d'Intérêt Ecologique, Faunistique et Floristique 2e édition 2007
Il constitue un outil d'alerte et ne peut être interprété à une échelle plus fine sans investigation complémentaire
Edition : InfoSIG Cartographie - www.infosig.net - Annecy



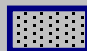
Légende
 Périmètre de la ZNIEFF type 1

* Inventaire des Zones Naturelles d'Intérêt Ecologique, Faunistique et Floristique 2e édition 2007
Il constitue un outil d'alerte et ne peut être interprété à une échelle plus fine sans investigation complémentaire
Edition : InfoSIG Cartographie - www.infosig.net - Annecy

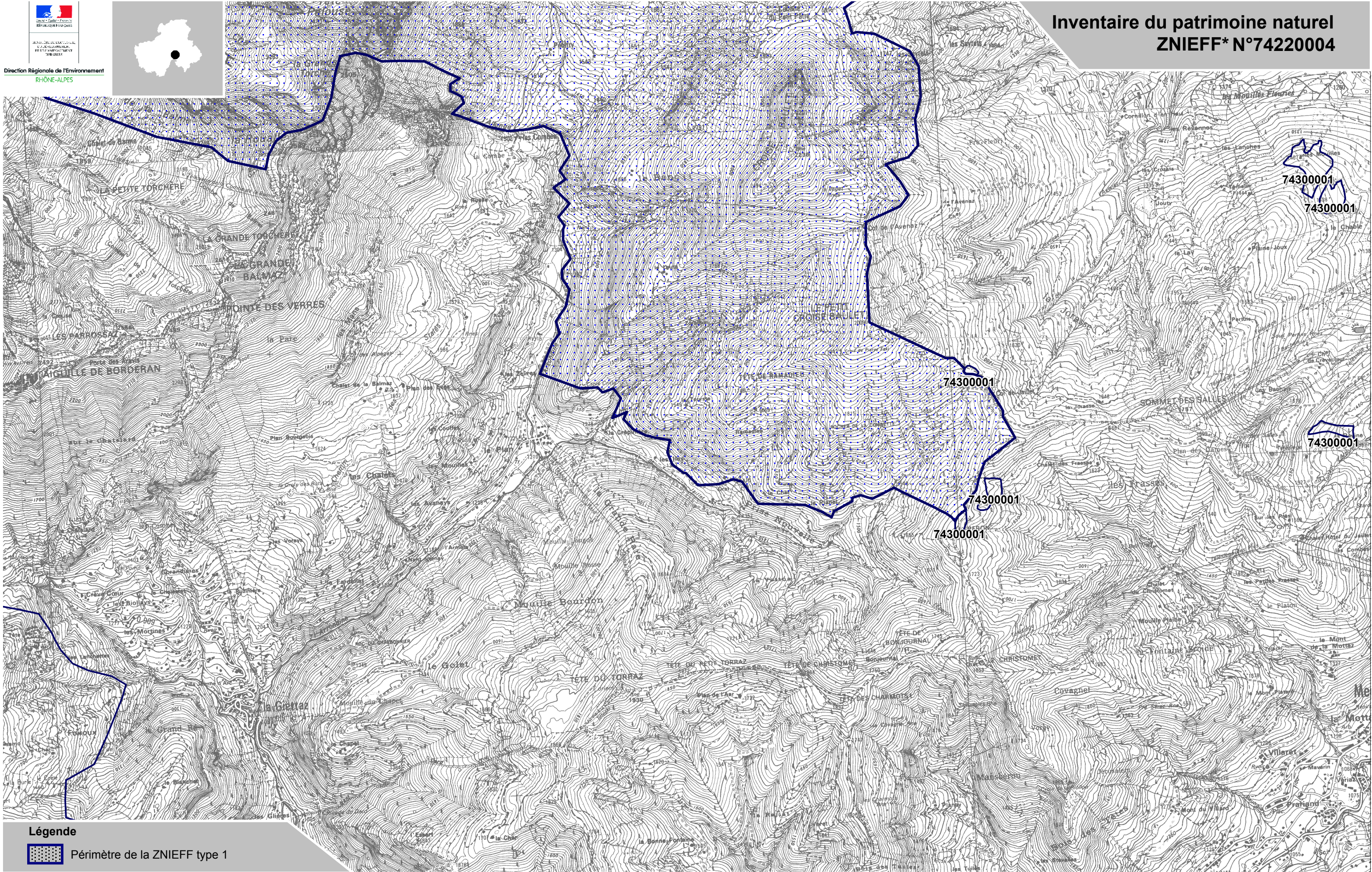
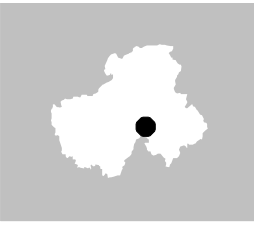


74220002

Légende

 Périmètre de la ZNIEFF type 1

* Inventaire des Zones Naturelles d'Intérêt Ecologique, Faunistique et Floristique 2e édition 2007
Il constitue un outil d'alerte et ne peut être interprété à une échelle plus fine sans investigation complémentaire
Edition : InfoSIG Cartographie - www.infosig.net - Annecy



Légende

 Périmètre de la ZNIEFF type 1

* Inventaire des Zones Naturelles d'Intérêt Ecologique, Faunistique et Floristique 2e édition 2007
Il constitue un outil d'alerte et ne peut être interprété à une échelle plus fine sans investigation complémentaire
Edition : InfoSIG Cartographie - www.infosig.net - Annecy