



Direction Régionale de l'Environnement
RHÔNE-ALPES

ZNIEFF* de type I

N° régional : 74170006

Ancien N° régional : 74101801

Combe de Sales

Départements et communes concernées en Rhône-Alpes

Haute-Savoie ARACHES, MAGLAND, PASSY, SAMOENS, SERVOZ, SIXT-FER-A-CHEVAL

Surface : 4 344,35 ha

Niveau de connaissance

Milieux naturels	2	Amphibiens	2	Reptiles	2	Coléoptères	0
		Mammifères	2			Libellules	2
Végétaux supérieurs	2	Oiseaux	2	Crustacés		Orthoptères	0
Mousses, lichens	1	Poissons		Mollusques	0	Papillons	1

Légende :

0 = prospection nulle ou quasi inexistante
1 = prospection insuffisante
2 = prospection assez bonne
3 = bonne prospection

Nombre de données d'observation collectées : 246

Description et intérêt du site

Ce secteur de montagne appartient au massif du Haut-Giffre. Le calcaire est ici largement ; le Désert de Platé situé au sud présente une des formes d'érosion de surface typique de ce substrat : les lapiaz. Le Désert de Platé constitue ainsi le plus grand karst d'altitude d'Europe. Des roches cristallines (grès en particulier) forment également les reliefs alentours. Du fait de la forte amplitude altitudinale, cette zone présente un étagement de la végétation qui va du montagnard à l'alpin. Forêts, landes, pelouses se succèdent ainsi ; on note la présence du Mélèze, qui illumine à l'automne les pentes de la combe de Sales. La flore est riche et variée ; l'Orchis nain en est l'espèce phare. Cette petite orchidée des montagnes est en effet rare dans notre région. La faune compte également de nombreuses espèces emblématiques telles que le Bouquetin des Alpes.

Milieux naturels

54.3	PELOUSES RIVERAINES ARCTICO-ALPINES
62.3	DALLES ROCHEUSES

Flore

Achillée noirâtre	<i>Achillea atrata</i> L.
Aconit paniculé	<i>Aconitum variegatum</i> subsp. <i>paniculatum</i> (Arcangeli) Greuter & Burdet
Ail victorialis	<i>Allium victorialis</i> L.
Androsace de Suisse	<i>Androsace helvetica</i> (L.) All.
Androsace pubescente	<i>Androsace pubescens</i> DC.
Ancolie des Alpes	<i>Aquilegia alpina</i> L.
Arabette bleuâtre	<i>Arabis caerulea</i> (All.) Haenke
Arabette à feuilles de serpolet	<i>Arabis serpillifolia</i> Vill.
Génépi noir	<i>Artemisia genipi</i>
Astragale toujours vert	<i>Astragalus sempervirens</i> subsp. <i>sempervirens</i>
Campanule du Mont Cenis	<i>Campanula cenisia</i> L.
Laïche bicolore	<i>Carex bicolor</i> All.
Laïche brunâtre	<i>Carex brunnescens</i> (Pers.) Poiret
Laïche des tourbières	<i>Carex limosa</i> L.
Laïche de Magellan	<i>Carex magellanica</i> subsp. <i>irrigua</i> (Wahlenb.) Hiitonen
Laïche faux pied d'oiseau	<i>Carex ornithopoda</i> subsp. <i>ornithopodioides</i> (Hausm.) Nyman
Orchis nain	<i>Chamorchis alpina</i> (L.) L.C.M. Richard
Circée des Alpes	<i>Circaea alpina</i> L.
Racine de corail	<i>Corallorrhiza corallorrhiza</i> (L.) Karsten
Cystopteris des montagnes	<i>Cystopteris montana</i> (Lam.) Desv.
Orchis de Traunsteiner	<i>Dactylorhiza traunsteineri</i> (Sauter) Soó
Lycopode des Alpes	<i>Diphasiastrum alpinum</i> (L.) Holub
Epilobe penché	<i>Epilobium nutans</i> F.W. Schmidt
Vergerette d'Attique	<i>Erigeron atticus</i> Vill.
Linaigrette engainante	<i>Eriophorum vaginatum</i> L.
Fétuque jolie	<i>Festuca pulchella</i> Schrader
Orchis odorant	<i>Gymnadenia odoratissima</i> (L.) L.C.M. Richard
Jonc à trois glumes	<i>Juncus triglumis</i> L.
Liondent des Pyrénées	<i>Leontodon pyrenaicus</i> Gouan
Listère à feuilles cordées	<i>Listera cordata</i> (L.) R. Br.
Pyrole à une fleur	<i>Moneses uniflora</i> (L.) A. Gray
Gnaphale de Hoppe	<i>Omalotheca hoppeana</i> (Koch) Schultz Bip. & F.W. Sch
Gnaphale de Norvège	<i>Omalotheca norvegica</i> (Gunn.) Schultz Bip. & F.W. S
Orobanche blanche	<i>Orobanche alba</i> Willd.
Orobanche du sermontain	<i>Orobanche laserpitii-sileris</i> Reuter ex Jordan
Pédiculaire ascendante	<i>Pedicularis ascendens</i> Schleicher ex Gaudin
Pâturin hybride	<i>Poa hybrida</i> Gaudin
Polystic à aiguillons	<i>Polystichum aculeatum</i> (L.) Roth
Potentille des frimas	<i>Potentilla frigida</i> Vill.
Potentille des marais (Comaret)	<i>Potentilla palustris</i> (L.) Scop.
Potentille des rochers	<i>Potentilla rupestris</i> L.
Primevère oreille d'ours	<i>Primula auricula</i> L.
Renoncule Thora (Renoncule vénéneuse)	<i>Ranunculus thora</i> L.
Cresson d'Islande	<i>Rorippa islandica</i> (Oeder ex Gunn.) Borbás
Sagine glabre	<i>Sagina glabra</i> (Willd.) Fenzl
Saule faux daphné	<i>Salix daphnoides</i> Vill.
Saule glauque	<i>Salix glaucosericea</i> B. Flod.

Faune vertébrée

Amphibiens

Crapaud commun	<i>Bufo bufo</i>
Grenouille rousse	<i>Rana temporaria</i>
Triton alpestre	<i>Triturus alpestris</i>

Mammifères

Barbastelle	<i>Barbastella barbastellus</i>
Bouquetin des Alpes	<i>Capra ibex</i>
Sérotine de Nilsson	<i>Eptesicus nilssonii</i>
Crossope aquatique	<i>Neomys fodiens</i>
Noctule de Leisler	<i>Nyctalus leisleri</i>
Pipistrelle de Nathusius	<i>Pipistrellus nathusii</i>
Chamois	<i>Rupicapra rupicapra</i>
Musaraigne alpine	<i>Sorex alpinus</i>
Sérotine bicolore	<i>Vespertilio murinus</i>

Oiseaux

Martinet à ventre blanc	<i>Apus melba</i>
Aigle royal	<i>Aquila chrysaetos</i>
Hirondelle de fenêtre	<i>Delichon urbica</i>
Merle de roche	<i>Monticola saxatilis</i>
Chocard à bec jaune	<i>Pyrhocorax graculus</i>
Tarier des prés	<i>Saxicola rubetra</i>
Tétras lyre	<i>Tetrao tetrix</i>
Tichodrome échelette	<i>Tichodroma muraria</i>

Reptiles

Lézard vivipare	<i>Lacerta vivipara</i>
-----------------	-------------------------

Faune invertébrée

Libellules

Cordulie métallique	<i>Somatochlora metallica</i>
---------------------	-------------------------------

Papillons

Damier de la Succise	<i>Euphydryas aurinia</i>
Apollon	<i>Parnassius apollo</i>
Petit Apollon	<i>Parnassius phoebus</i>

Saule de Lagger	<i>Salix laggeri</i> Wimmer
Saxifrage à deux fleurs	<i>Saxifraga biflora</i> All.
Rubanier à feuilles étroites	<i>Sparganium angustifolium</i> Michaux
Rhapontique de Lamarck	<i>Stemmacantha rhapontica</i> subsp. <i>lamarckii</i> Dittr.
Violette de Thomas	<i>Viola thomasiana</i> Song. & Perr.

Bibliographie

BAL B., BRESSOUD B., THOMASSET F.

Stratégie commune de sauvegarde des milieux sensibles et des paysages. Espace Mont Blanc

71 p pages 2000 Consultable : ASTERS

BARATAUD M.

Les Chiroptères de la Directive Habitats : la Barbastelle d'Europe Barbastella barbastellus (Schreber, 1774)

p 48 pages 2001 Consultable : Muséum d'Histoire Naturelle de Grenoble

BRAUD Y., SCHLEICHER J.

Site FR8201688 - Reptiles et Insectes inscrits à la directive Habitats Faune Flore

12 p pages 2001 Consultable : DIREN Rhône-Alpes

Site FR8201688 - Reptiles et Insectes inscrits à la directive Habitats Faune Flore

13 p pages 2002 Consultable : DIREN Rhône-Alpes

Conservatoire du Patrimoine Naturel de la Savoie

Plan de gestion des marais de Chautagne - phase 1 -

13 p pages 2000 Consultable : DIREN Rhône-Alpes

CORA

Atlas des Chiroptères de Rhône-Alpes, hors série n°2

134 pages 2002 Consultable : Conservatoire Régional des Espaces Naturels de Rhône-Alpes

LAFRANCHIS J.

Le Damier de la Succise

p 13 pages 2003 Consultable : Pôle Relais Tourbières

LAFRANCHIS T.

Les papillons de jour de France, Belgique et Luxembourg et leurs chenilles

448 pages 2000 Consultable : Conservatoire Régional des Espaces Naturels de Rhône-Alpes

MACHEREZ M.

Diversité des peuplements de Lépidoptères diurnes et Hespéries des réserves naturelles du Massif Arve Giffre : bilan des connaissances et mise en place de suivis 2002

19 p pages 2002 Consultable : ASTERS

VINCENT S., ISSARTEL G.

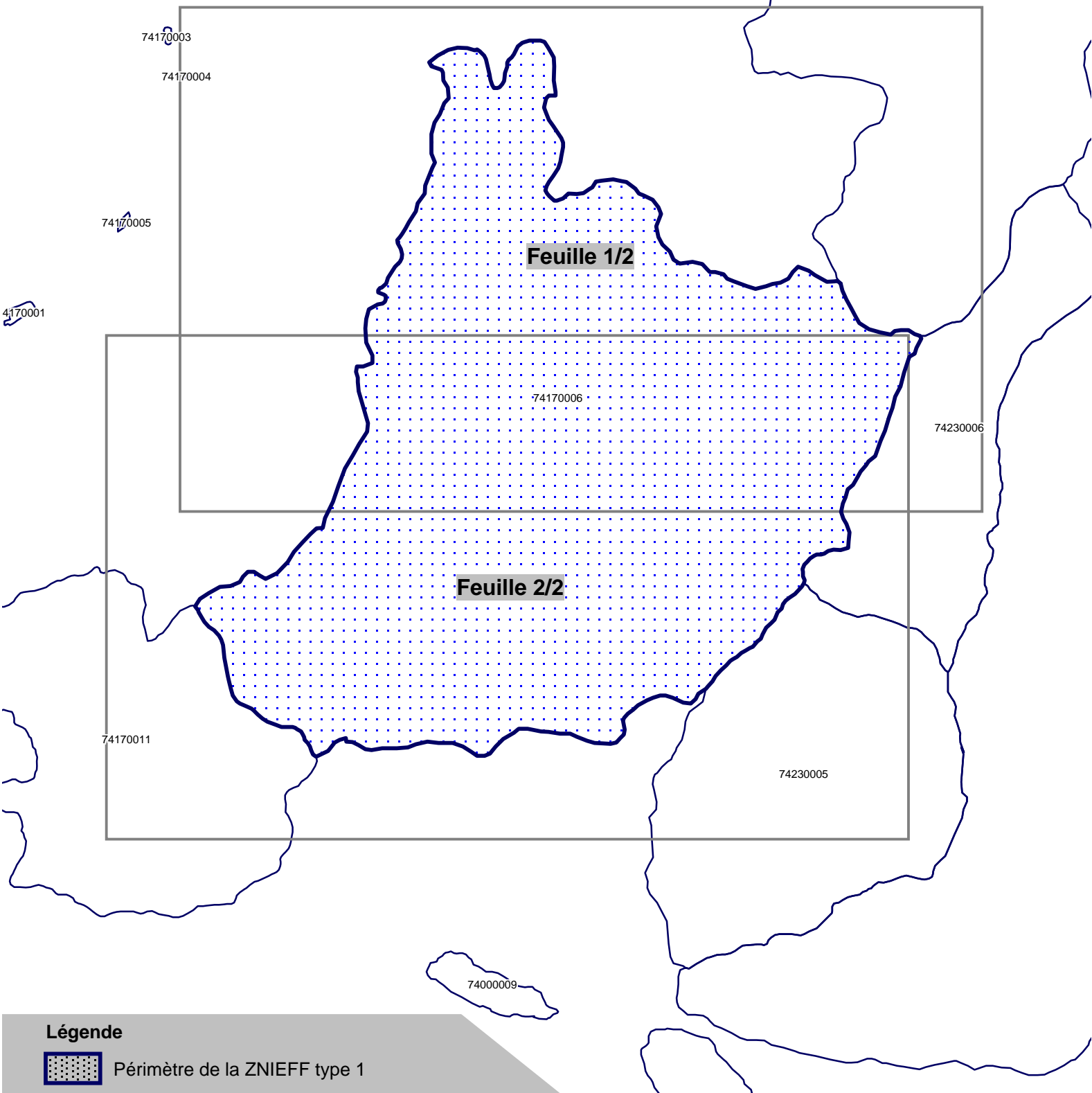
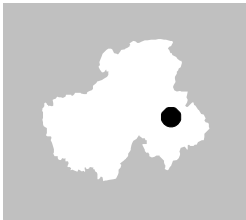
Inventaire des gîtes cavernicoles d'intérêt majeur pour les chiroptères en région Rhône-Alpes

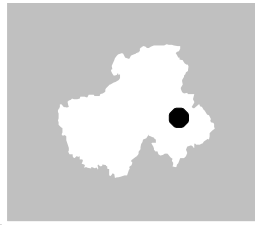
42 p pages 2005 Consultable : DIREN Rhône-Alpes

VODINH J., BRETON A., HORON F.

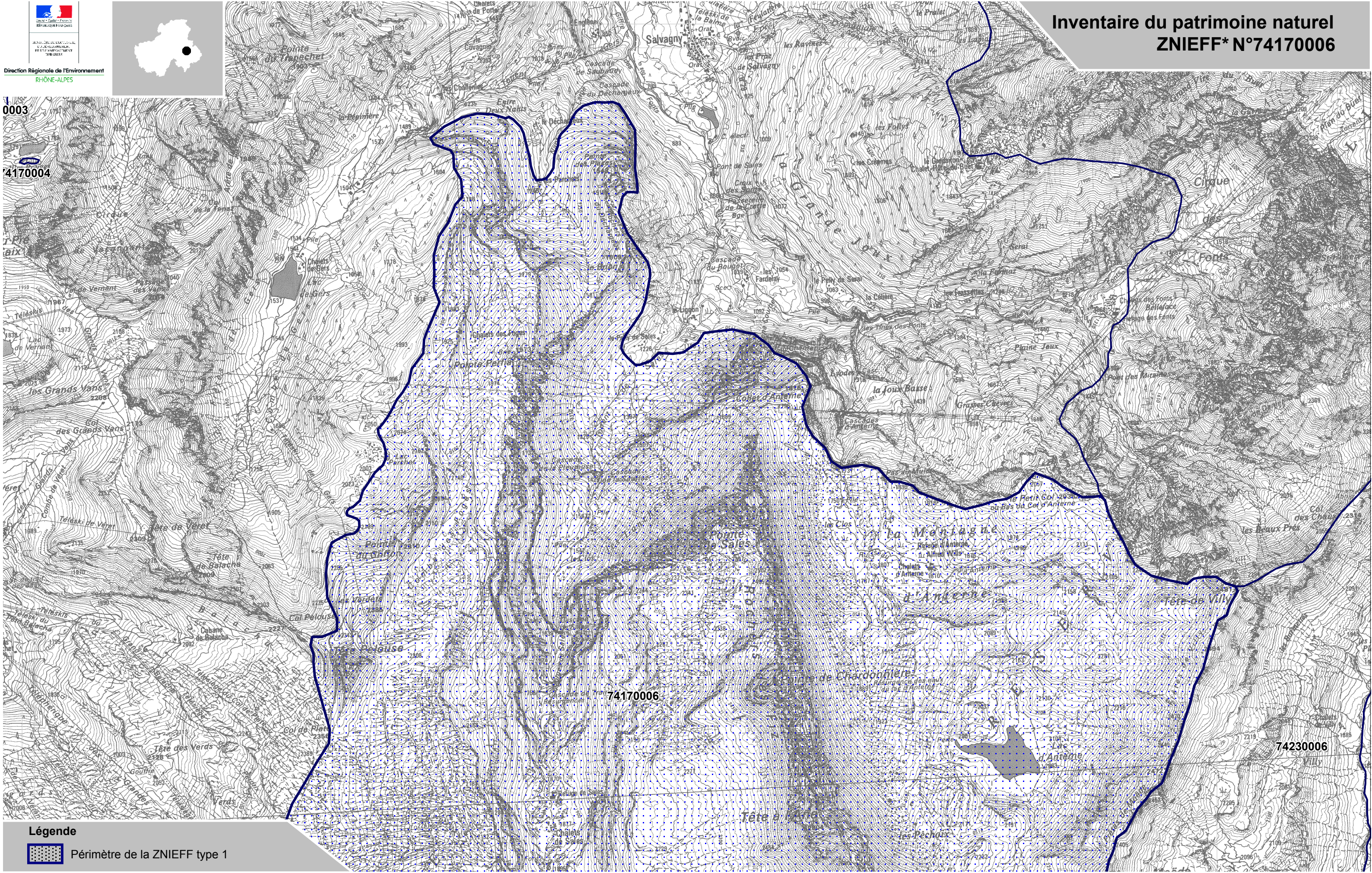
Arve-Giffre - Document d'objectifs Natura 2000 - tome 1 à 5

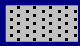
n.p. pages 2001 Consultable : DIREN Rhône-Alpes



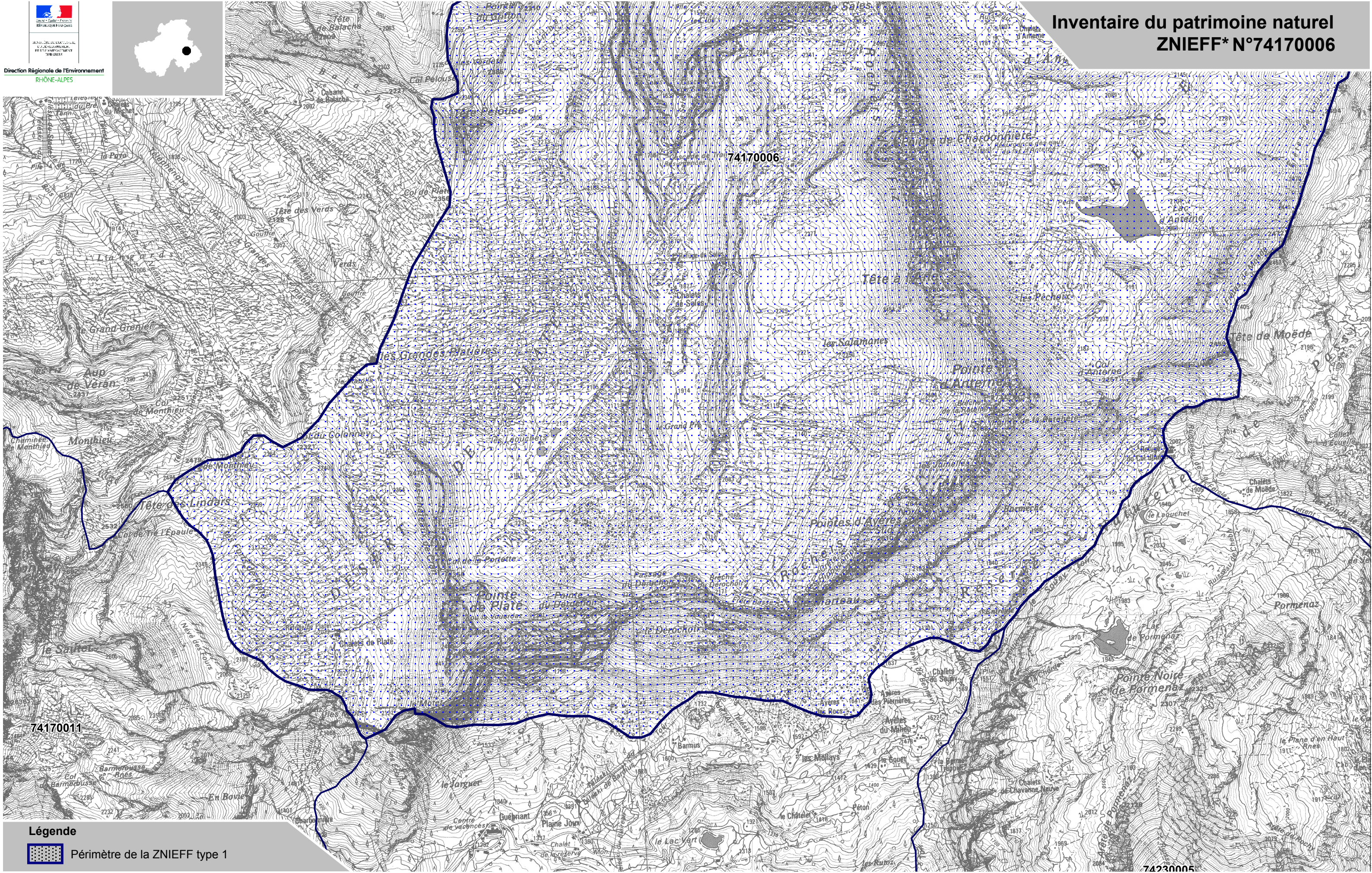
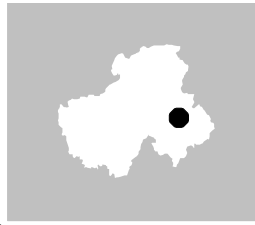


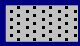
0003
74170004



Légende
 Périmètre de la ZNIEFF type 1

* Inventaire des Zones Naturelles d'Intérêt Ecologique, Faunistique et Floristique 2e édition 2007
Il constitue un outil d'alerte et ne peut être interprété à une échelle plus fine sans investigation complémentaire
Edition : InfoSIG Cartographie - www.infosig.net - Annecy



Légende
 Périmètre de la ZNIEFF type 1

* Inventaire des Zones Naturelles d'Intérêt Ecologique, Faunistique et Floristique 2e édition 2007
Il constitue un outil d'alerte et ne peut être interprété à une échelle plus fine sans investigation complémentaire
Edition : InfoSIG Cartographie - www.infosig.net - Annecy