

ENSEMBLE FONCTIONNEL DE LA RIVIERE ARVE ET DE SES ANNEXES

Départements et communes concernées en Rhône-Alpes

Surface : 5 596 ha

Haute-Savoie

ANNEMASSE, ARENTHON, ARTHAZ-PONT-NOTRE-DAME, AYSE, BONNEVILLE, CHATILLON-SUR-CLUSES, CLUSES, CONTAMINE-SUR-ARVE, DOMANCY, ETREMBIERES, GAILLARD, MAGLAND, MARIGNIER, MARNAZ, MIEUSSY, MONNETIER-MORNEX, MORILLON, NANGY, PASSY, REIGNIER, LA RIVIERE-ENVERSE, SAINT-GERVAIS-LES-BAINS, SAINT-JEOIRE, SAINT-PIERRE-EN-FAUCIGNY, SALLANCHES, SAMOENS, SCIENTRIER, SCIONZIER, TANINGES, THYEZ, VERCHAIX, VETRAZ-MONTHOUX, VOUGY,

ZNIEFF de type I concernées par cette zone

74150001,74150002,74150003,74150004,74150005,74150006,74150007,74150008,74150009,

Description et intérêt du site

Cette zone naturelle intègre l'ensemble fonctionnel formé par le cours moyen de l'Arve entre la Plaine de Sallanches et l'agglomération genevoise, ainsi que la plus grande partie de son principal affluent : le Giffre. Elle inclut leurs annexes fluviales et les zones humides voisines.

En dépit des aménagements hydrauliques de grande ampleur réalisés, notamment sur l'Arve (endiguements...), ainsi que des modifications induites par l'extraction des matériaux alluvionnaires, l'ensemble conserve un grand intérêt naturaliste, avec une juxtaposition de biotopes humides d'eau courante ou stagnante (vasières, "îlages" graveleux, anciennes gravières...) ou beaucoup plus secs sur les terrasses latérales.

Le Giffre conserve par ailleurs un caractère torrentiel affirmé, avec un « espace de liberté » important, favorisant le maintien d'un large cordon de forêts alluviales.

Outre plusieurs types d'habitats remarquables (eaux oligotrophes pauvres en calcaire...), on observe ici une flore très représentative de certains cours d'eau alpins torrentiels (Saufe faux daphné et surtout Petite Massette, espèce en forte régression à l'échelle européenne et pour laquelle cet ensemble demeure un bastion important...), des terrasses alluviales sèches (Aster amelle, Erythrée élégante, Fétuque du Valais, Orchis punaise...), ou des zones humides et plans d'eau (Inule de Suisse, Germandrée des marais, Pesse d'eau, Grande Naiade...).

La faune est très caractéristique qu'il s'agisse des poissons (Brochet, Ombre commun...) des mammifères (Castor d'Europe, Putois, Crossopes aquatique et de Miller, chiroptères...), des oiseaux (ardéidés, Chevalier guignette, Harle bièvre, anatidés nicheurs ou stationnant, fauvettes aquatiques...) ou des batraciens (crapaud Sonneur à ventre jaune...). L'ensemble se caractérise également par une très grande richesse en libellules.

Le zonage de type II souligne les multiples interactions existant au sein de ce réseau fluvial, dont les tronçons abritant les habitats ou les espèces les plus remarquables sont retranscrits par une très forte proportion de zones de type I (rives et anciennes gravières, marais, versants ou prairies sèches...).

En terme de fonctionnalités naturelles, l'ensemble exerce tout à la fois des fonctions de régulation hydraulique (champs naturels d'expansion des crues) et de protection de la ressource en eau.

Il constitue un corridor écologique pour la faune (Castor d'Europe, Ombre commun...) et même la flore colonisant les secteurs alluviaux (Petite Massette), ainsi qu'une zone d'échange avec le fleuve Rhône à l'aval.

Il joue également un rôle de zone de passage, d'étape migratoire, de zone de stationnement, mais aussi de zone de reproduction pour certaines espèces (frayères à Brochet...), dont celles précédemment citées.

Il souligne enfin le bon état de conservation de certains secteurs, en rapport avec le maintien de quelques populations d'Ecrevisse à pattes blanches, espèce réputée pour sa sensibilité particulière vis à vis de la qualité du milieu. Cette écrevisse indigène est devenue rare dans la région, tout spécialement à l'est de la vallée du Rhône.

L'ensemble présente par ailleurs un intérêt géomorphologique (morphodynamique torrentielle...), récréatif et pédagogique, d'autant plus qu'il avoisine (surtout à l'aval) des secteurs densément urbanisés.

Milieux naturels

22.11 x 22.31	EAUX OLIGOTROPHES PAUVRES EN CALCAIRE - COMMUNAUTES AMPHIBIES PERENNES
24.221	GROUPEMENTS D'EPILOBES DES RIVIERES SUBALPINES
24.223	BROUSSAILLES DE SAULES ET DE MYRICAIRE GERMANIQUE
34.32	PELOUSES CALCAIRES SUB ATLANTIQUES SEMI ARIDES
44.3	AULNAIES-FRENAIES DES FLEUVES MEDIO-EUROPEENS
44.4	FORETS MIXTES DE CHENES D'ORMES ET DE FRENES DES GRANDS FLEUVES

Flore

Ail rond	<i>Allium scorodoprasum subsp. rotundum (L.) Stearn</i>
Vulpin fauve	<i>Alopecurus aequalis Sobol.</i>
Guimauve hérissée	<i>Althaea hirsuta L.</i>
Asaret d'Europe	<i>Asarum europaeum L.</i>
Aster amelle (Marguerite de la Saint Michel)	<i>Aster amellus L.</i>
Berle dressée	<i>Berula erecta</i>
Blackstonie acuminée	<i>Blackstonia acuminata (Koch & Ziz) Domin</i>
Calamagrostide des rivages	<i>Calamagrostis pseudophragmites (Haller fil.) Koele</i>
Laïche des rives	<i>Carex riparia Curtis</i>
Petite Centaurée élégante	<i>Centaurium pulchellum (Swartz) Druce</i>
Cyclamen d'Europe	<i>Cyclamen purpurascens Miller</i>
Souchet brun	<i>Cyperus fuscus L.</i>
Orchis de Traunsteiner	<i>Dactylorhiza traunsteineri (Sauter) Soó</i>
Héléocharis épingle	<i>Eleocharis acicularis (L.) Roemer & Schultes</i>
Fétuque du valais	<i>Festuca valesiaca Gaudin</i>
Gagée jaune	<i>Gagea lutea (L.) Ker-Gawler</i>
Gaïillet glauque	<i>Galium glaucum L.</i>
Pesse vulgaire	<i>Hippuris vulgaris L.</i>
Inule de Suisse	<i>Inula helvetica Weber</i>
Lathrée écaïlleuse	<i>Lathraea squamaria L.</i>
Lin bisannuel	<i>Linum bienne Miller</i>
Myricaire d'Allemagne (Tamarin d'Allemagne)	<i>Myricaria germanica (L.) Desv.</i>
Naiade marine	<i>Najas marina L.</i>
Nénuphar blanc	<i>Nymphaea alba L.</i>
Orchis punaise	<i>Orchis coriophora L.</i>
Polystich à aiguillons	<i>Polystichum aculeatum (L.) Roth</i>
Potamot plantain	<i>Potamogeton coloratus Hornem.</i>
Potamot à feuilles perfoliées	<i>Potamogeton perfoliatus L.</i>
Groseiller rouge	<i>Ribes rubrum L.</i>
Cresson d'Islande	<i>Rorippa islandica (Oeder ex Gunn.) Borbás</i>
Saule faux daphné	<i>Salix daphnoides Vill.</i>
Scirpe du littoral	<i>Schoenoplectus litoralis (Schrader) Palla</i>
Scirpe de Rome	<i>Scirpoides romanus (L.) Soják</i>
Scrophulaire des ombrages	<i>Scrophularia umbrosa Dumort.</i>
Cumin des prés (Fenouil des chevaux)	<i>Silaum silaus</i>
Germadrée d'eau	<i>Teucrium scordium L.</i>
Fougère des marais	<i>Thelypteris palustris Schott</i>
Petite Massette	<i>Typha minima Funck</i>
Utriculaire négligée	<i>Utricularia australis R. Br.</i>
Petite Utriculaire	<i>Utricularia minor L.</i>
Zanichellie des marais	<i>Zannichellia palustris L.</i>
Zanichellie des marais	<i>Zannichellia palustris subsp. palustris</i>

Faune vertébrée

Amphibien

Sonneur à ventre jaune	<i>Bombina variegata</i>
Crapaud commun	<i>Bufo bufo</i>
Grenouille rousse	<i>Rana temporaria</i>

Mammifère

Castor d'Europe	<i>Castor fiber</i>
Cerf élaphe	<i>Cervus elaphus</i>
Putois	<i>Mustela putorius</i>
Vespertillon de Brandt	<i>Myotis brandti</i>
Vespertilion de Daubenton	<i>Myotis daubentoni</i>
Vespertilion à oreilles échanquées	<i>Myotis emarginatus</i>
Vespertilion de Natterer	<i>Myotis nattereri</i>
Crossope de Miller	<i>Neomys anomalus</i>
Crossope aquatique	<i>Neomys fodiens</i>
Noctule de Leisler	<i>Nyctalus leisleri</i>
Pipistrelle de Nathusius	<i>Pipistrellus nathusii</i>
Petit rhinolophe	<i>Rhinolophus hipposideros</i>

Oiseau

Rousserolle verderolle	<i>Acrocephalus palustris</i>
Rousserolle effarvatte	<i>Acrocephalus scirpaceus</i>
Martin-pêcheur d'Europe	<i>Alcedo atthis</i>
Aigle royal	<i>Aquila chrysaetos</i>
Héron cendré	<i>Ardea cinerea</i>
Héron pourpré	<i>Ardea purpurea</i>
Petit Gravelot	<i>Charadrius dubius</i>
Caille des blés	<i>Coturnix coturnix</i>
Pic épeichette	<i>Dendrocopos minor</i>
Bruant des roseaux	<i>Emberiza schoeniclus</i>
Faucon hobereau	<i>Falco subbuteo</i>
Gobemouche noir	<i>Ficedula hypoleuca</i>
Foulque macroule	<i>Fulica atra</i>
Bécassine des marais	<i>Gallinago gallinago</i>
Blongios nain	<i>Ixobrychus minutus</i>
Harle bièvre	<i>Mergus merganser</i>
Bihoreau gris	<i>Nycticorax nycticorax</i>
Grèbe huppé	<i>Podiceps cristatus</i>
Bécasse des bois	<i>Scolopax rusticola</i>
Grèbe castagneux	<i>Tachybaptus ruficollis</i>
Chevalier guignette	<i>Tringa hypoleucos</i>

Poisson

Brochet	<i>Esox lucius</i>
Ombre commun	<i>Thymallus thymallus</i>

Reptile

Lézard des souches	<i>Lacerta agilis</i>
--------------------	-----------------------

Faune invertébrée

Crustacé

Ecrevisse à pattes blanches	<i>Austropotamobius pallipes</i>
-----------------------------	----------------------------------

Libellule

Aeschna affine	<i>Aeshna affinis</i>
Grande aeschna	<i>Aeshna grandis</i>
Aeschna mixte	<i>Aeshna mixta</i>
Aeschna isocèle	<i>Anaciaeschna isosceles</i>
Anax napolitain	<i>Anax parthenope</i>
Aeschna printanière	<i>Brachytron pratense</i>
Agrion gracieux	<i>Coenagrion pulchellum</i>
Cordulégastre bidenté	<i>Cordulegaster bidentata</i>
Gomphus gentil	<i>Gomphus pulchellus</i>
Libellule fauve	<i>Libellula fulva</i>
Gomphus à pinces	<i>Onychogomphus forcipatus</i>
Agrion à pattes larges	<i>Platycnemis pennipes</i>
Cordulie à taches jaunes	<i>Somatochlora flavomaculata</i>
Sympetrum noir	<i>Sympetrum danae</i>

Sympetrum jaune

Sympetrum flaveolum

Orthoptère

Cédipe des salines

Eupacromius tergestinus

Bibliographie

**SOGREAH, SA Gestion Environnement, Syndicat mixte
d'aménagement de l'Arve et ses abords**

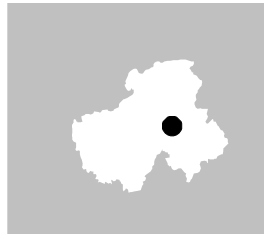
Etude pour l'aménagement de l'Arve et de ses berges dans les secteurs Pressy, aval confluence Giffre, traversée de Bonneville

1999 pages : 76 p. Consultable : Agence de l'eau Rhône-Méditerranée

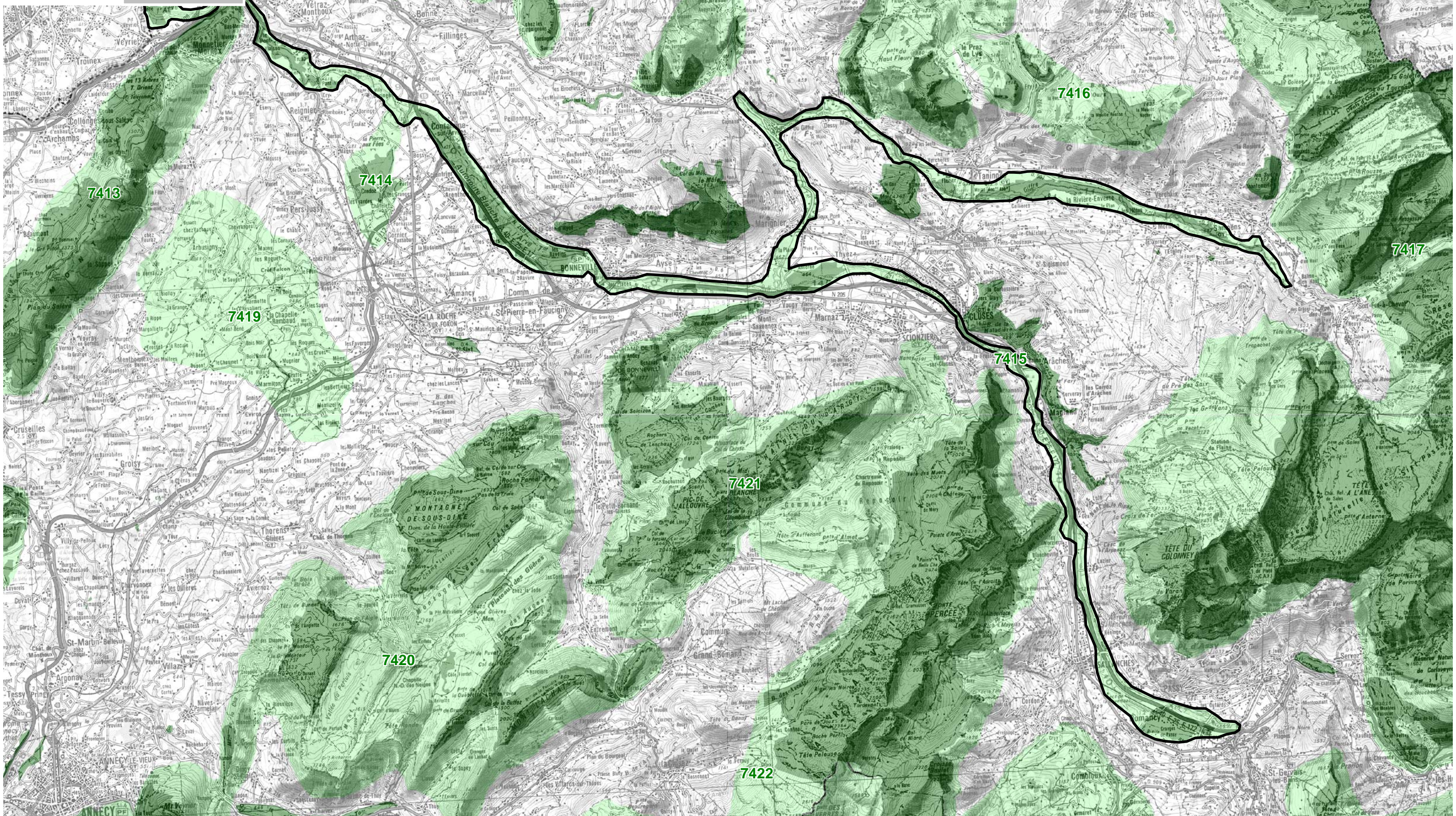


MINISTÈRE DE L'ÉCOLOGIE,
DU DÉVELOPPEMENT
ET DE L'AMÉNAGEMENT
DU TERRITOIRE

Direction Régionale de l'Environnement
RHÔNE-ALPES


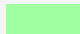



Inventaire du patrimoine naturel ZNIEFF II* N°7415



* Inventaire des Zones Naturelles d'Intérêt Ecologique, Faunistique et Floristique 2e édition 2007
Il constitue un outil d'alerte et ne peut être interprété à une échelle plus fine sans investigation complémentaire
Edition : InfoSIG Cartographie - www.infosig.net - Annecy

Légende

-  Périmètre de la ZNIEFF type 2
-  Autres ZNIEFF type 2
-  ZNIEFF type 1

