



Direction Régionale de l'Environnement  
RHÔNE-ALPES

# ZNIEFF\* de type I

N° régional : 74000026

Ancien N° régional : 74006500

## Mont d'Orchez - Pic de l'Aigle

Départements et communes concernées en Rhône-Alpes

Surface : 279,33 ha

Haute-Savoie CHATILLON-SUR-CLUSES, MIEUSSY, TANINGES, THYEZ

### Niveau de connaissance

Milieux naturels	2	Amphibiens	0	Reptiles	0	Coléoptères	0
		Mammifères	1			Libellules	
Végétaux supérieurs	2	Oiseaux	3	Crustacés		Orthoptères	1
Mousses, lichens	0	Poissons		Mollusques		Papillons	0

Légende :

0 = prospection nulle ou quasi inexistante

1 = prospection insuffisante

2 = prospection assez bonne

3 = bonne prospection

Nombre de données d'observation collectées : 18

### Description et intérêt du site

Le Mont d'Orchez - Pic de l'Aigle forme un petit massif culminant à 1 347 m d'altitude, isolant la vallée du Giffre au nord de celle de l'Arve au sud. Ce massif boisé (hêtraie, hêtraie-sapinière) de l'étage montagnard, marqué par une topographie chahutée, est souligné par deux zones rocheuses à l'origine chacune de pentes d'éboulis. La végétation locale se différencie par deux orientations, l'une sud/sud-ouest à flore thermophile (recherchant la chaleur) méridionale, la seconde nord/nord-est en situation froide et humide à espèces plutôt montagnardes. On soulignera l'importance des zones rocheuses (rochers en place, éboulis) pour leur intérêt écologique, car plusieurs espèces végétales rares ou protégées leur sont inféodées comme le Cotonéaster intermédiaire (il s'agit de la seconde station départementale), le remarquable Lys orangé ou la Sélaginelle de Suisse (espèce protégée) qui trouve dans les rochers au nord-est sa plus remarquable station française. La forêt, qui reste encore relativement méconnue au niveau botanique, héberge de belles populations de Cyclamen d'Europe. La faune apparaît insuffisamment connue, en dehors de la présence d'espèces telles que le Chamois et le Cassenoix moucheté...

## Milieus naturels

34.32 PELOUSES CALCAIRES SUB ATLANTIQUES SEMI ARIDES

## Faune vertébrée

### Oiseaux

Aigle royal	<i>Aquila chrysaetos</i>
Faucon pèlerin	<i>Falco peregrinus</i>
Hirondelle de rochers	<i>Hirundo rupestris</i>

## Flore

Asaret d'Europe	<i>Asarum europaeum L.</i>
Cyclamen d'Europe	<i>Cyclamen purpurascens Miller</i>
Epervière mouchetée	<i>Hieracium pictum Schleicher ex Pers. gr.</i>
Lis faux Safran	<i>Lilium bulbiferum var. croceum (Chaix) Pers.</i>
Polystic à aiguillons	<i>Polystichum aculeatum (L.) Roth</i>
Sélaginelle de Suisse	<i>Selaginella helvetica (L.) Spring</i>
Trinie glauque	<i>Trinia glauca</i>

## Faune invertébrée

Pas de données disponibles

## Bibliographie

### VALLET Gestion des Espaces Naturels

Etude complémentaire sur le Giffre, l'Arve et l'Englemez : marché MV 02-116, évaluation de la qualité des milieux

28 p pages 2002 Consultable : ASTERS

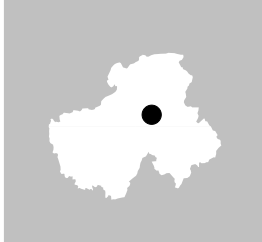




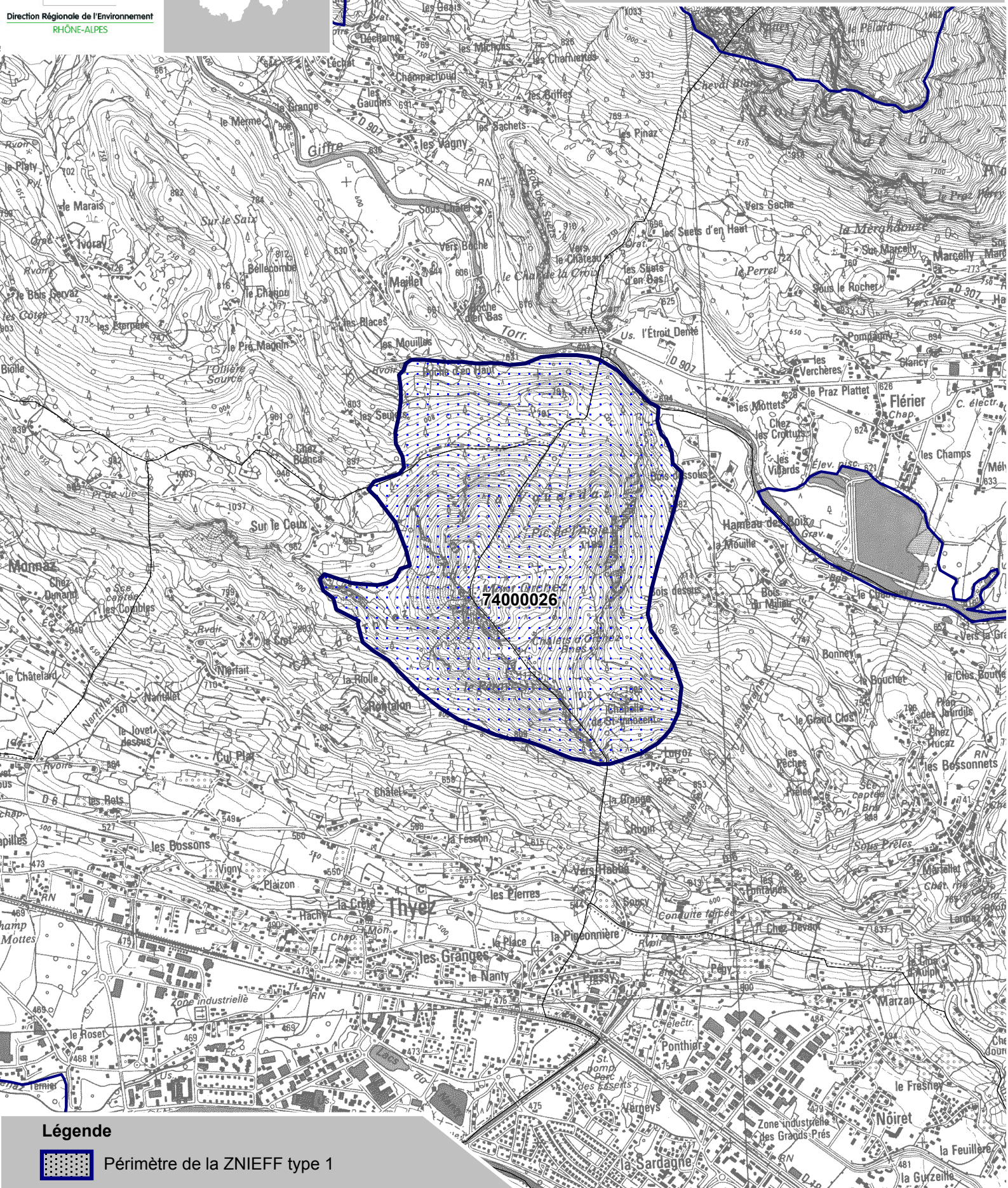
Liberté • Égalité • Fraternité  
REPUBLIQUE FRANÇAISE

MINISTÈRE DE L'ÉCOLOGIE,  
DU DÉVELOPPEMENT  
DURABLE ET DU TERRITOIRE


Direction Régionale de l'Environnement  
RHÔNE-ALPES



# Inventaire du patrimoine naturel ZNIEFF\* N°7400026



## Légende

 Périmètre de la ZNIEFF type 1

\* Inventaire des Zones Naturelles d'Intérêt Ecologique, Faunistique et Floristique 2e édition 2007  
Il constitue un outil d'alerte et ne peut être interprété à une échelle plus fine sans investigation complémentaire  
Edition : InfoSIG Cartographie - www.infosig.net - Anancy



Echelle : 1 / 25 000  
fonds IGN Scan 25 (C)